

**Döntéselőkészítő anyag testületi ülésre**

Veresegyház Önkormányzata részére

**Kalandpark létesítése a Medveotthon területén**

**Pharma-Flex Kft**

Tulok László

Tel.: +36 (30) 4501235

Göhr Ágnes

Tel: +36 (20) 4423136

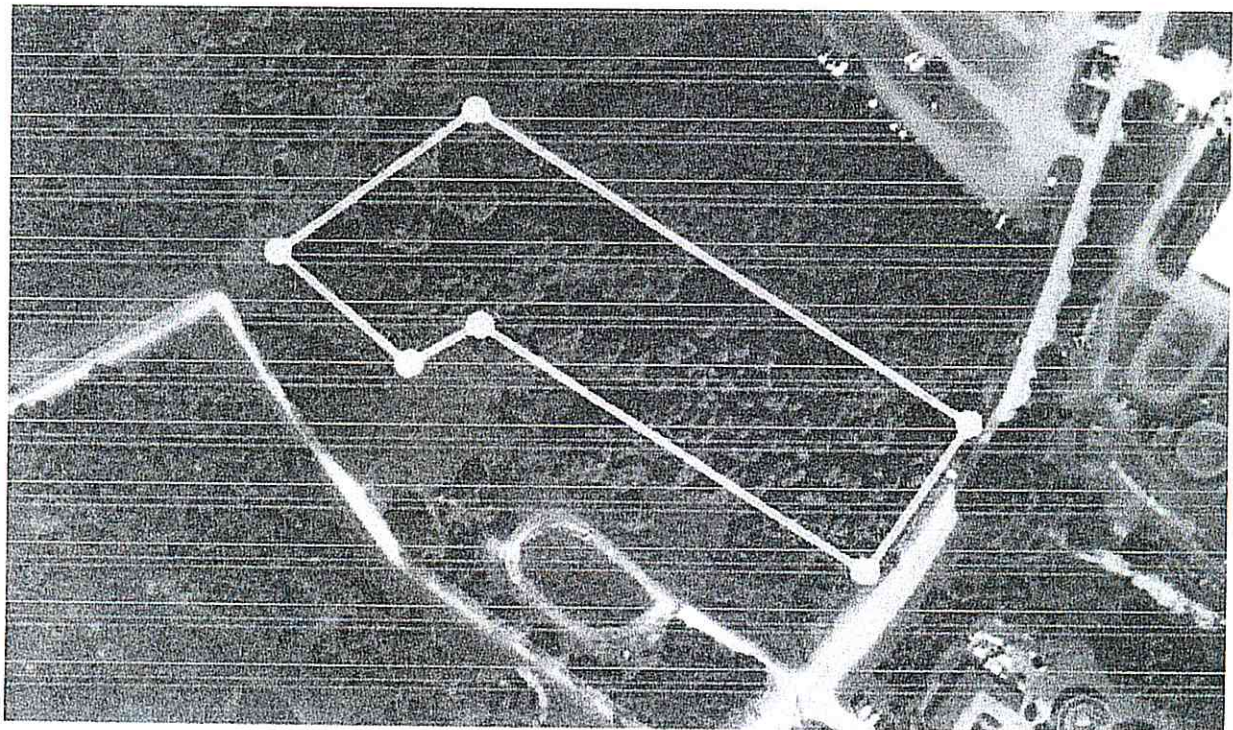
A fejlesztés célja:

A Medveotthon kijelölt területén felépülő kalandpark változatos kikapcsolódási lehetőséget kínál, ezáltal vonzóbbá teszi a Medveotthont az az odalátogató közönség számára. Összehangolt hirdetésekkel hozzájárul látogatók számának növeléséhez, és a kínálat bővítésén keresztül a látogatási idő növeléséhez.

Terület megjelölése:

A tervezett kalandparkot magába foglaló facsoportot délnyugatról a medveotthon és vízmű terület együttes, északnyugatról az irtás feletti villamos távvezeték, délkeletről a medveotthonhoz vezető aszfaltút, északkeletről a patak határolja. Az erdősáv területe kb. 1 hektár

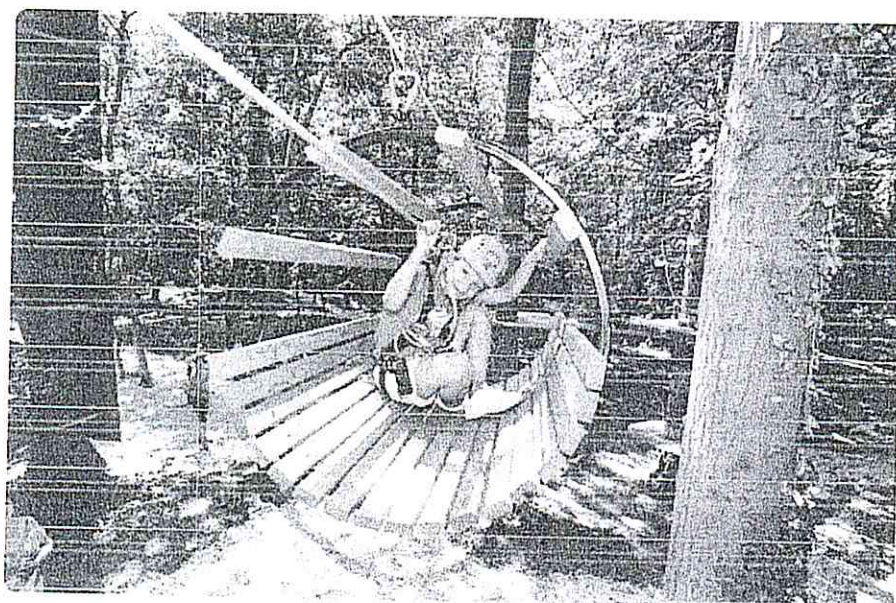
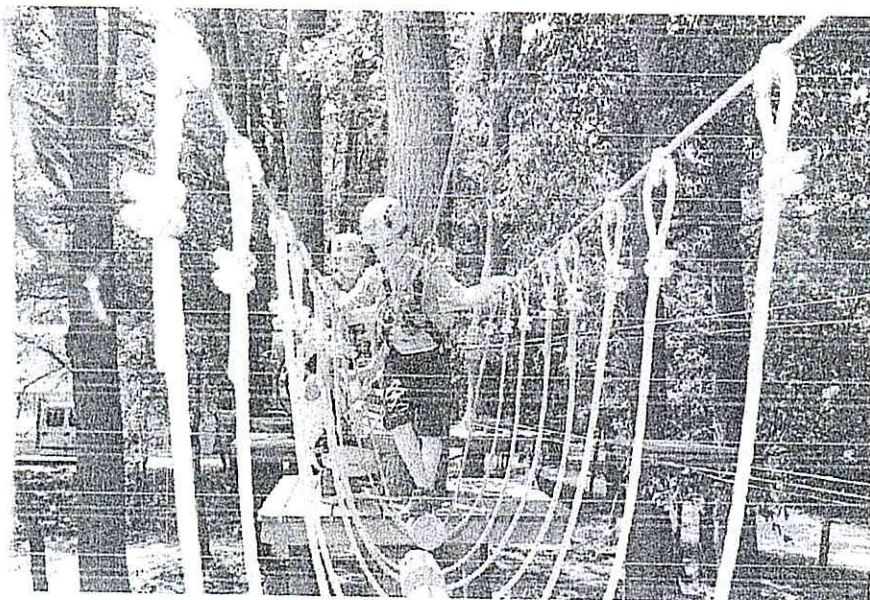
Kalandpark létesítése a Veresegyház 041/9 hrsz területen





### A pályarendszer főbb jellemzői

Az alábbi képek illusztrációk:



- Pályák:
  - 20 db gyermek/serdülő pódium (1 db csúszó Tiroli pályával a végén)
  - 10 db kisgyermek pódium (1 db csúszó Tiroli pályával a végén)
  - 1 db Tiroli csúszó pálya (min.50 m)

- Kivitelező : Zipline kft – Tatabánya, kalandpark építésben széleskörű referenciákkal rendelkező cég
- Amennyiben azt az első hónapok forgalma indokolja, a Pharma-Flex Kft az Önkormányzattal egyeztetve megfontolja a pályarendszer további bővítését

A szerződéstervezet főbb pontjai:

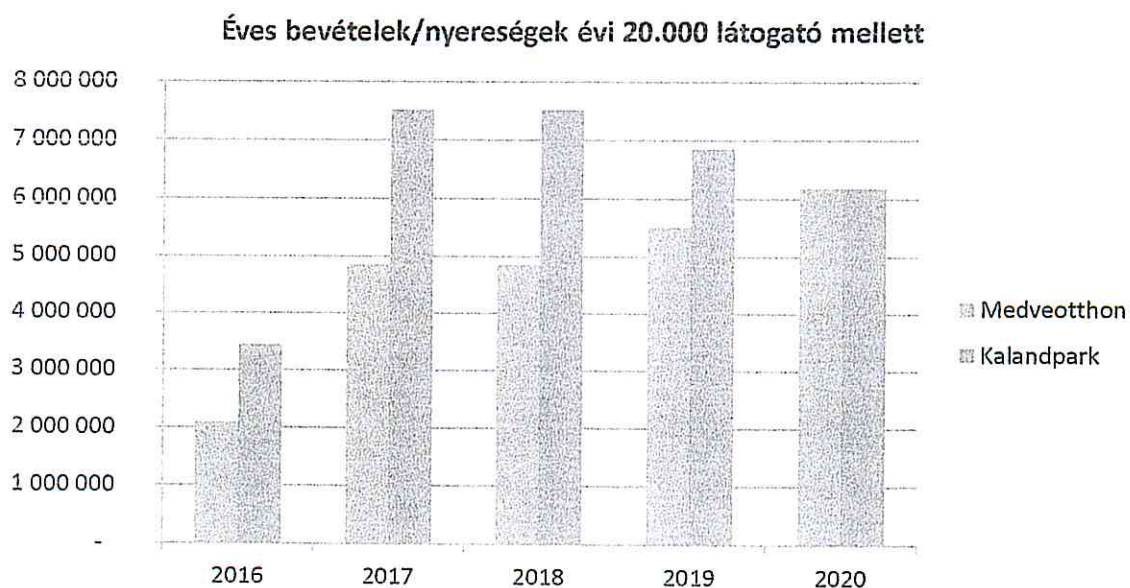
- Pharma-Flex Kft vállalja:
  - A pályarendszer kiépítése a szakmai előírásoknak megfelelően
  - Pályák karbantartása
  - Felelősségbiztosítás megkötése látogatókra, alkalmazottakra
  - Saját weboldalon a Medveotthon hirdetése, link elhelyezése
  - Belépőjegyek kiadása
  - Napi és havi beszámolók készítése a Medveotthon részére
- Medveotthon/Veresegyház Város Önkormányzata vállalja
  - Területtisztítás, rendezés, bozótirtás Pharma-flex kft irányításával
  - Jegyárusító faház felépítése a bejáráshoz
  - Elektromos áram bevezetése a területre
  - Vízellátás biztosítása a területen
  - Kerítés kiépítése az úttal párhuzamosan
  - Reklám megjelenés a Medveotthon szóróanyagain, internetes felületein
  - Létesítmény eszközeinek felügyeletét (őrzését) nyitvatartási időn kívül



#### Elszámolás menete:

- A Pharma-Flex Kft a napi jegybevételről napi jelentést készít, amit elektronikus formában eljuttat a Medveotthon részére
- Minden hó végén havi jelentést készít a hónap összesített jegybevételeiből, felmerült és elszámolható működési költségekről valamint az elosztható nyereségről. A havi kimutatást a Medveotthon 2 munkanapon belül visszaigazolja
- Medveotthont megillető összeg az előző havi bevétel költségekkel és amortizációval csökkentett értékének 50%-a
- A Medveotthon ez alapján kiállítja a számlát, a számla összegét a Pharma-Flex Kft 15 napon belül a megjelölt számlára utalja

#### Tervezett bevétel,



	2016*	2017	2018	2019	2020	Összesen (millió Ft)
Medveotthon	2,1	4,9	4,9	5,5	6,2	23,5
Kalandpark	3,4	7,5	7,5	6,9	6,2	31,5

\*=A tervezettnél későbbi indulás miatt a 2016-ban várhatóan a tervezettnél kisebb bevétel realizálódik

Feltételezések: Csonka évben kb 8700 látogató, a teljes években évi 20000 látogató (A Medveotthon április-októberi látogatóinak kb 15%-a)

Tervezett nyitva tartás:

- minden olyan napon, amikor előre tervezetten Medveotthonos rendezvényekre kerül sor
- hétfői napokon (szombat-vasárnap) az időjárás függvényében április 1. és október 31 közt
- tavaszi, nyári, őszi iskolai szüneti napokon
- szükség szerint más, Medveotthonnal egyeztetett időpontokban